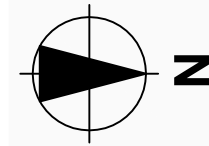


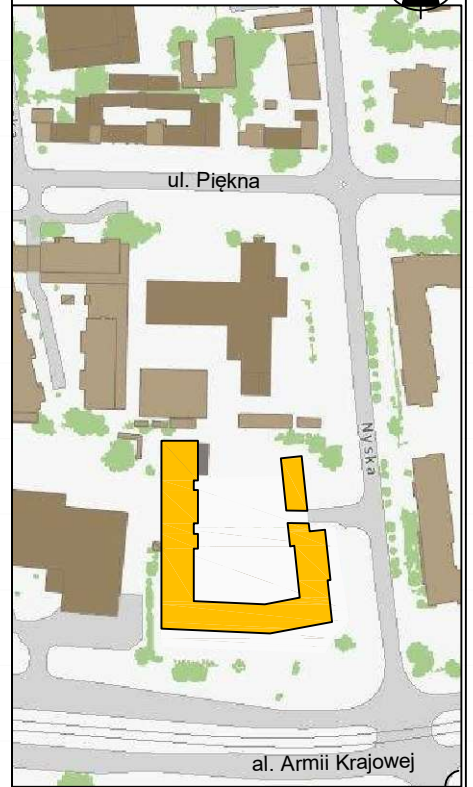
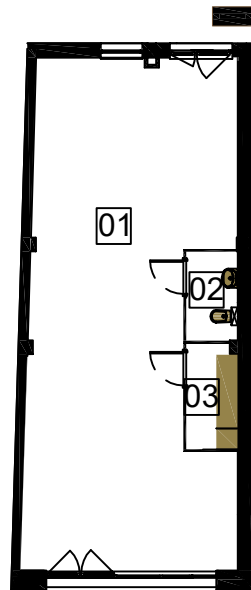
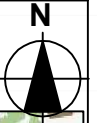
ARMII KRAJOWEJ 46A



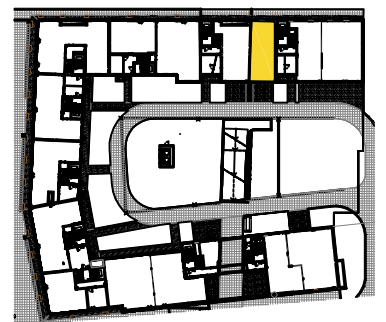
Numer mieszkania **UJ0|13**
Piętro **0-PARTER**
Powierzchnia użytkowa **87,42 m²**



Orientacja w terenie



Lokalizacja mieszkania w budynku



Wykaz pomieszczeń

1	lokal usługowy	79,47
2	WC	3,65
3	pom.socjalne	4,30

87,42 m²



Powierzchnia użytkowa mierzona wg normy PN-ISO 9836-1997. Rzut mieszkania został sporządzony na podstawie projektu budowlanego, wersja pogładowa. Zastrzega się możliwość zmian w układach lokali i podanych powierzchniach zgodnie z zapisami umowy deweloperskiej

DZIEWOŃSKI ŁUKASZEWICZ Architekci s.c.
ul. Księcia Witolda 80a, 50-203 Wrocław
kom: 509.49.15.01
tel/fax: 071.393.43.99
email: dlarchitekci@dlarchitekci.pl



Biurow sprzedaży
53-411 Wrocław, ul. Krucza 2a,
tel. 71 715 60 70, mail: sprzedaz@toscom.pl
www.toscom.pl